



Montageanleitung für den Kabel-Manager CM101

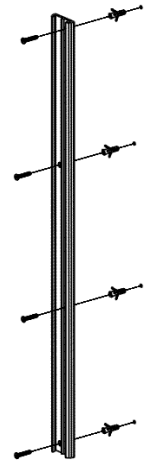
Danke, dass Sie sich für unser Kabelmanagement-System entschieden haben. Dieses Produkt wurde entwickelt, um das Kabelproblem bei Flachbildschirmen zu lösen, die an der Wand montiert sind.

Sicherheitshinweis: Wenn Sie irgendwas an diese Anleitung nicht verstehen oder irgendwelche Zweifel an der Sicherheit Ihrer Montage haben, ziehen Sie bitte unbedingt einen Fachmann zu Rate! Prüfen Sie den vorliegenden Artikel VOR Montagebeginn auf defekte oder fehlende Teile. Verwenden Sie niemals defekte Teile, Beschädigungen oder Verletzungen können die Folge sein! Verwenden Sie das Produkt nur für in dieser Anleitung beschriebene Zwecke. Wir können keine Verantwortung übernehmen für fehlerhafte Montage, falschen Zusammenbau oder zweckentfremdete Verwendung.

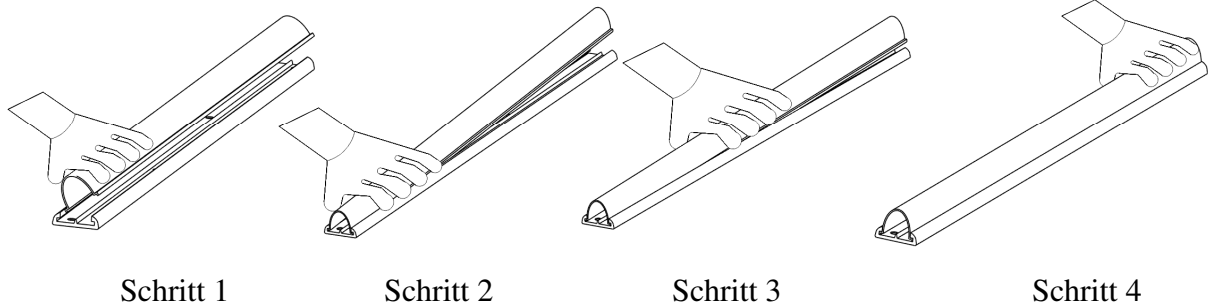
Hinweis: Wir unternehmen alles, um sicherzustellen, dass alle, zu einer normalen Montage benötigten Teile beigelegt sind. Sollten Sie abweichendes Montagematerial benötigen, so besorgen Sie dies bitte vor Ort.

Beiliegende Teile:

	Befestigungsschraube	4 Stück
	Dübel	4 Stück



Einsetzen des Kunststoffdeckels



Abnehmen des Kunststoffdeckels

